

SKYLIGHT LATERALE

LUXTIG

FINESTRA LUCERNARIO



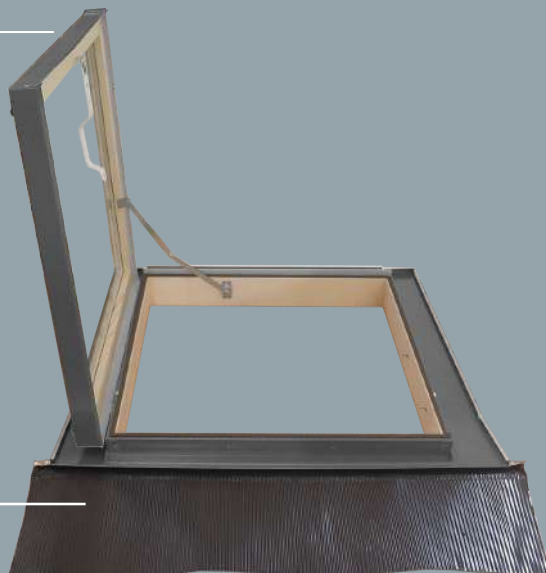
Caratteristiche:

- 1 Interno in legno di abete massello, esterno in **alluminio verniciato RAL7022 intemperie**
- 2 Apertura **laterale** a spingere a destra con cerniere e ferramenta in acciaio inox
- 3 **Vetro camera 4-9-4, Ug 3,0**
- 4 A richiesta finitura esterna in alluminio di altri colori

Utilizzo:

Consigliato per illuminare ed arieggiare il sottotetto o la mansarda. Adatto per l'accesso al tetto secondo la normativa di riferimento (vedi dimensioni idonee con asterisco).

SISTEMA DI APERTURA
ERGONOMICAMENTE
OTTIMALE, CON 3
POSIZIONI DI APERTURA
COMPRESA APERTURA
TOTALE



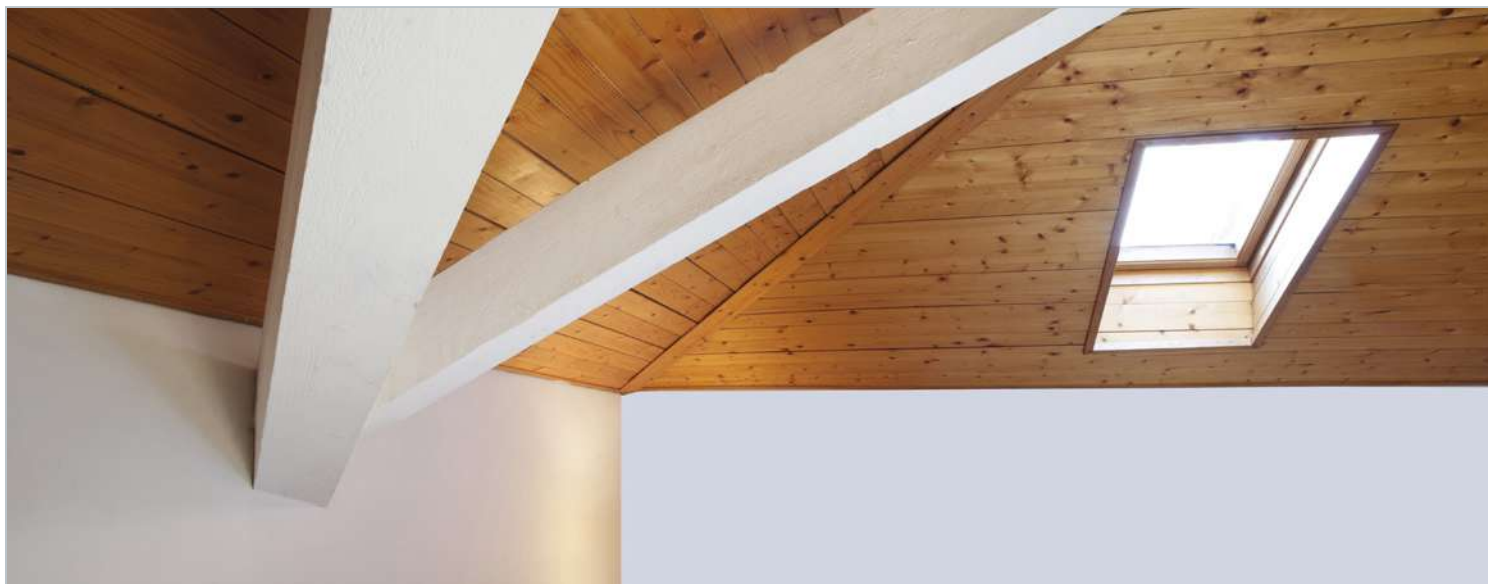
RACCORDO PREMONTATO
INCLUSO NEL PREZZO. SI
ADATTA AD OGNI TIPO DI
COPERTURA

ANCHE LA PARTE INTERNA DELL'ALLUMI-
NIO VIENE VERNICIATA AL FINE DI GARAN-
TIRE UNA MAGGIOR DURATA NEL TEMPO
DEL LUCERNARIO

VALORI OTTIMALI DI IMPERMEABI-
LITA' ALL'ARIA, TENUTA ALL'ACQUA

VETRO CAMERA 4-9-4 Ug 3,0

* Rispondente alla normativa in materia per accedere al tetto nelle misure con l'asterisco.





Alluminio plissettato già installato per essere applicato con facilità e aderenza ad ogni tipo di copertura

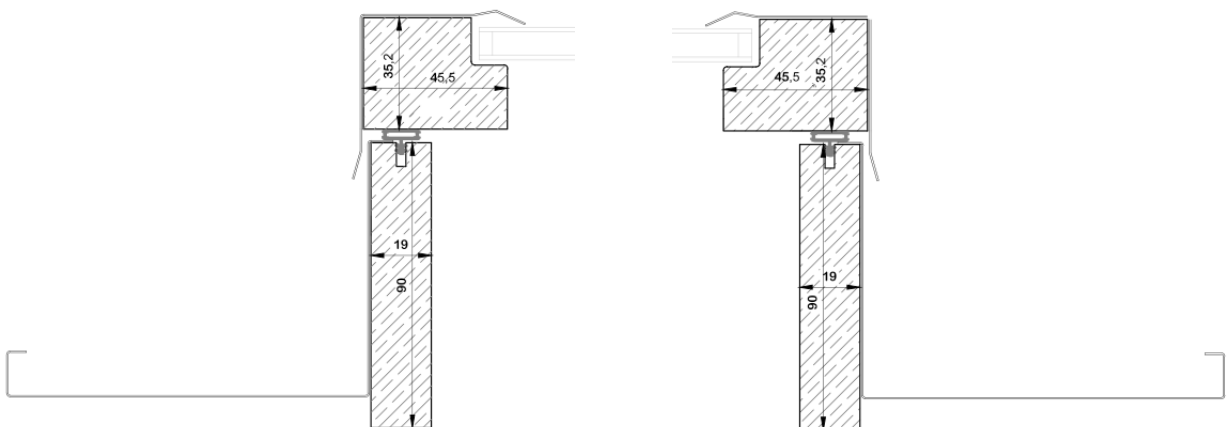


Guarnizione di isolamento a lunga durata per garantire prestazioni termiche ed acustiche



Cerniere in acciaio inox

DETTAGLIO TECNICO DEL PRODOTTO



Misure in cm base per altezza

	dimensioni cm esterno cassa	dimensioni cm foro	dimensioni cm interno cassa	dimensioni cm luce netta vetro
	45x55	43x53	41x51	37x47
	45x80	43x78	41x76	32x72
	50x70	48x68	46x66	42x62
	50x90	48x88	46x86	42x82
	55x70	53x68	51x66	47x62
	55x98	53x96	51x94	47x90
	74x80	72x78	70x76	66x72
	78x98	76x96	74x94	70x90



Dichiarazione di prestazione

regolamento CE 305/2011



EN 14351-1

Modello finestra: Skylight laterale con vetro base 4-9-4

Destinazione d'uso: Finestre da tetto in legno destinate all'applicazione in locali residenziali e commerciali, senza caratteristiche di tenuta al fuoco e/o al fumo

Sistema di valutazione e verifica della costanza di prestazione: **3**

Norma armonizzata europea di riferimento: **EN 14351-1:2006+A1:2010**

Organismo notificato: S.G.M. Srl
S.Mariano (PG) - IT - organismo di prova n. 1676

Prestazioni dichiarate:

Denominazione commerciale: Finestra da tetto modello Skylight laterale				
Sezione: 50x45		Numero guarnizioni: 1		
Area massima di estensione dei risultati: mm 780 x 980				
TIPOLOGIA DI PROVA		Norma di prova	Norma di classificazione	Prestazione
Permeabilità all'aria	Pressione positiva	UNI EN 1026	UNI EN 12207	4
	Pressione negativa			4
Tenuta all'acqua		UNI EN 1027	UNI EN 12208	E750
Resistenza al carico del vento		UNI EN 12211	UNI EN 12210	NPD
Resistenza all'urto		UNI EN 13049	UNI EN 13049	NPD
Rilascio di sostanze pericolose		UNI EN14351-1	UNI EN14351-1	conforme
Resistenza a carico di neve			UNI EN14351-1	4-9-4
Resistenza al fuoco esterno				npd
Proprietà acustiche (dB)			UNI EN14351-1	
Trasmittanza termica del vetro Ug (W/m2K)		UNI EN ISO 10077-2:2003		3.0
Proprietà riferite alla radiazione:				
Coefficiente di radiazione solare g			UNI EN 410	77%
Trasmittanza di luce			UNI EN 410	81%

Si rilascia la presente dichiarazione di prestazione sotto la responsabilità esclusiva del fabbricante.

ISTRUZIONI DI MONTAGGIO LUCERNARIO Skylight

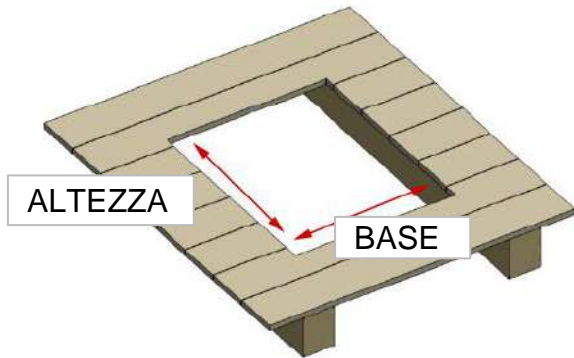
Non installare su tetti senza pendenza. Pendenza minima 10°.

Per una dettagliata dimostrazione di come si monta il lucernario guarda il video sulla pagina prodotto

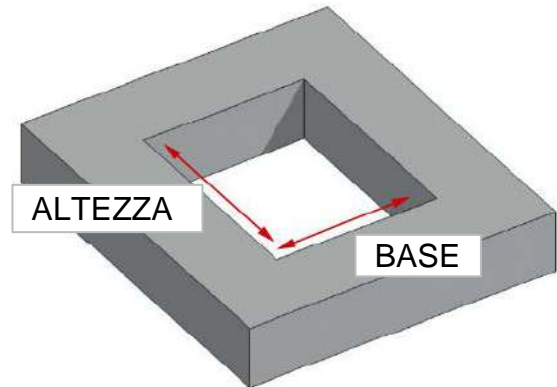
1. Eseguire la predisposizione del foro.

La dimensioni ideale del foro finito è specificata nella scheda tecnica della finestra. Se il foro differisce di alcuni cm rispetto a quanto riportato in scheda, si può comunque posare la finestra. In presenza di listelli e controlistelli sul tetto, creare una cornice perimetrale per portare la base di appoggio del lucernario alla base di appoggio delle tegole.

tetto in legno



tetto in cemento



2. Appoggiare sul tetto e centrare la finestra al foro.



3. Fissare la finestra al tetto con le staffe e le viti in dotazione. Se si desidera, applicare una guaina sopra il raccordo della finestra (la parti in alluminio piane). Vedasi pagina seguente per ulteriore documentazione riguardo la guaina.



4. Disporre le tegole o la copertura scelta sopra il lucernario in modo che l'acqua defluisca correttamente. Se si è applicata una guaina disporre le tegole o la copertura sopra la guaina.

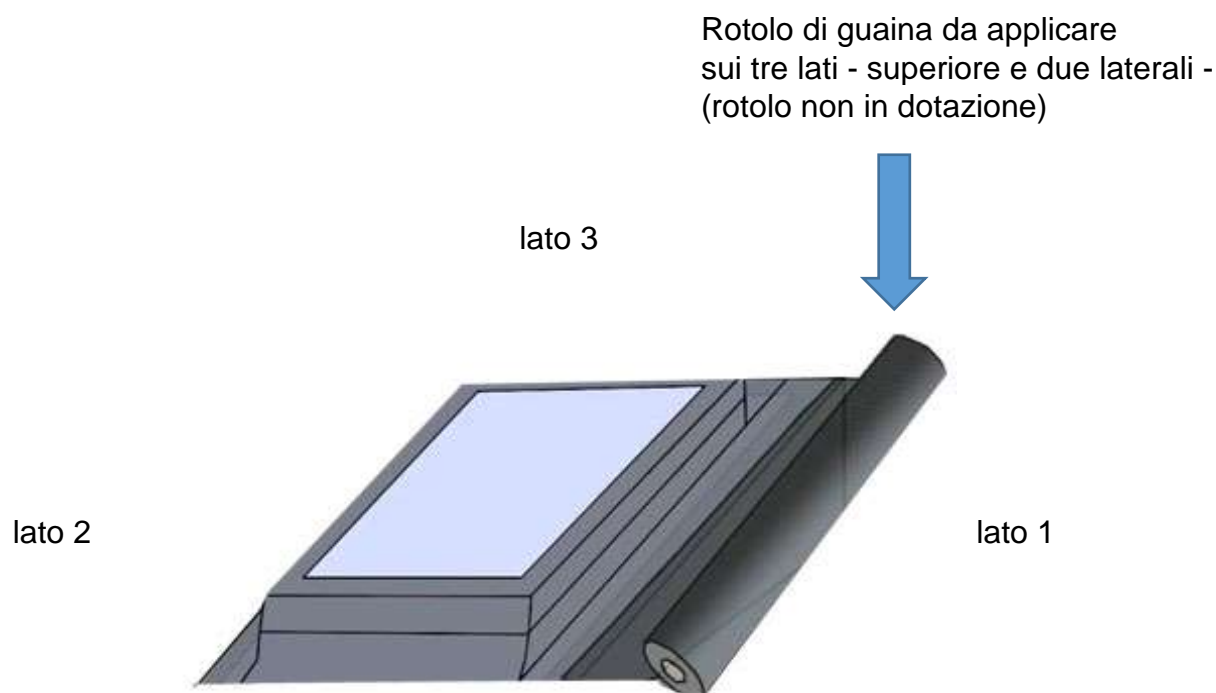


5. Rimuovere la pellicola da nastro adesivo e far aderire la parte sagomabile del raccordo alla copertura

Applicazione della guaina

L'applicazione della guaina su questo prodotto è a discrezione del cliente finale o dell'installatore. Applicare la guaina permette di ridurre ogni possibile infiltrazione di aria o acqua tra il lucernario e il tetto. Viene perciò consigliata.

Tutte le guaine specifiche per tetto, impermeabili e traspiranti sono idonee.



Applicare la guaina prima sui lati laterali (lato 1 e lato 2) e poi sul lato superiore (lato 3) per permettere ad ogni eventuale goccia o infiltrazione sotto le tegole di scorrere sempre verso il basso e di non penetrare nel tetto.